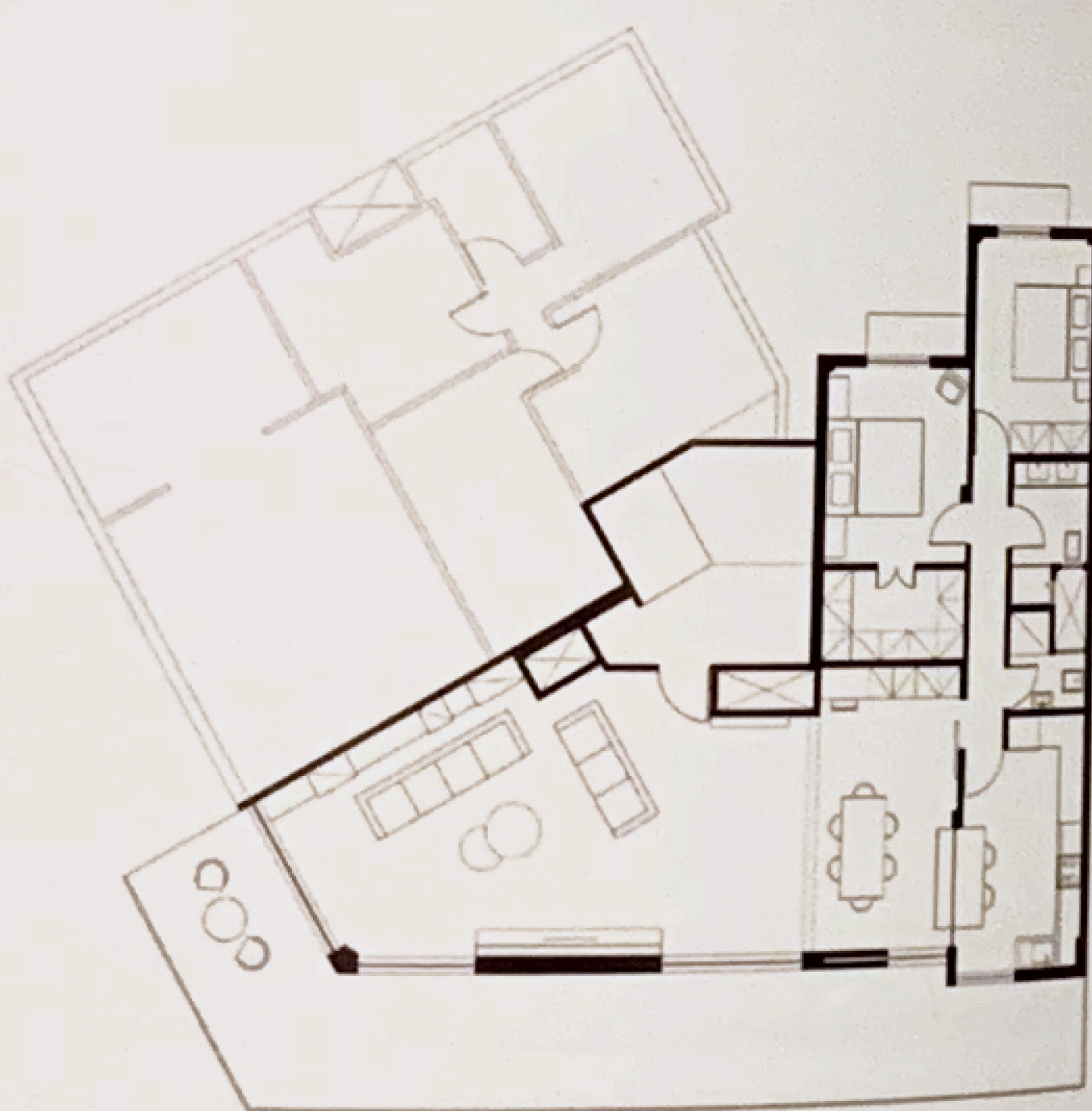


ΔΟΜΕΣ⁰²₁₉

ΔΙΕΘΝΗΣ ΕΠΙΘΕΩΡΗΣΗ ΑΡΧΙΤΕΚΤΟΝΙΚΗΣ
INTERNATIONAL REVIEW OF ARCHITECTURE

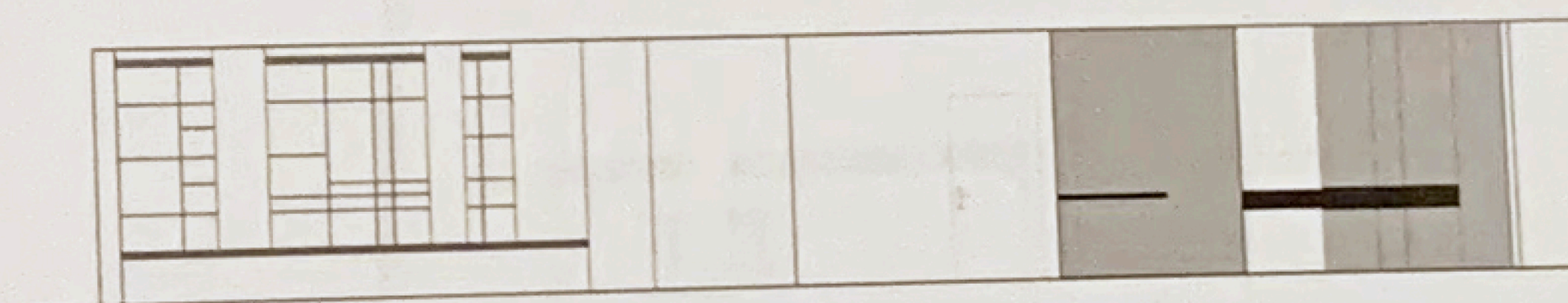
2019

ΕΠΕΤΗΡΙΔΑ ΕΛΛΗΝΙΚΗΣ ΑΡΧΙΤΕΚΤΟΝΙΚΗΣ
GREEK ARCHITECTURE YEARBOOK



Υπεύθυνη μελέτης Σοφία - Νεφέλη Μασούκη
 Σύμβουλος στατικών Τζωρτζίνα Ντόριζα
 Μελέτη φωτισμού Σοφία-Νεφέλη Μασούκη
 Επίπλωση και εξοπλισμός Σοφία-Νεφέλη Μασούκη
 Επιβλέψη Σοφία-Νεφέλη Μασούκη, Τζωρτζίνα Ντόριζα
 Κόστος €200.000
 Φωτογραφία Βασίλης Θανάπουλος
 Συνολική επιφάνεια 140m²
 Χρόνος μελέτης 2017
 Χρόνος αποπεράτωσης 2018

Μεταξύ των συντελεστών κατασκευής του έργου συγκαταλέγονται οι εταιρείες:
 DGRIDS - έπιπλα κουζίνας και μπάνιου, ντουλάπια, πόρτες, ειδικές ξύλινες κατασκευές
 EUROPA - αρχιτεκτονικά συστήματα αλουμινίου
 HOMAD - έπιπλα κατοικίας
 VIVECHROM - χρώματα
 VOKOS - πλακάκια, είδη υγιεινής, μπαταρίες μπάνιου, πάγκοι κουζίνας και μπάνιου



Διαμέρισμα αστικής πολυκατοικίας της δεκαετίας 1970, στον Πειραιά, ανακατασκευάζεται πλήρως με σκοπό την οργάνωση και την εννοποίηση της πληθώρας των στοιχείων που κατακερμάτιζαν τον χώρο (περίγραμμα κάτοψης, ύπαρξη τριών φωταγωγών στο εσωτερικό, κατανομή των χώρων). Σε πρώτο επίπεδο, βασική επιλογή αποτέλεσε η οργάνωση των χρήσεων γύρω από δύο βασικούς άξονες, οι οποίοι ορίζουν με τη σειρά τους δύο διακριτές ενότητες, και διαμορφώθηκαν μέσω της διαδικασίας της αφαίρεσης και της απαραίτητης καθαίρεσης εσωτερικών χωρισμάτων. Ο οριζόντιος άξονας παραλαμβάνει τους δημόσιους χώρους διημέρευσης, όπως το καθιστικό και την τραπεζαρία, και ο κάθετος άξονας τους πιο ιδιωτικούς χώρους της κουζίνας, των υπνοδωματίων και των λουτρών. Στην τομή των δύο αξόνων συντελείται η μετάβαση από τη δημόσια στην ιδιωτική ζώνη. Η βαριά συρόμενη πόρτα αναδεικνύεται καθαυτή ως αντικείμενο - όριο μέσω της κλίμακας και του υλικού της, η οποία καθιστά τη χρήση της μια καθαριστική πράξη στον χώρο και αναδεικνύει τον ένοικο ως συνδημιουργό της μορφής. Παράλληλα, η εναλλαγή των υλικών του δαπέδου σηματοδοτεί και την αλλαγή των χρήσεων. Στην απόληξη του κάθετου άξονα τοποθετείται ο χώρος της κουζίνας, αναδεικνύοντας την προετοιμασία του φαγητού σε ένα είδος τελετουργίας. Σε δεύτερο επίπεδο, υπάρχει μια ισχυρή ιδέα για το πώς μπορεί να οργανωθεί ο εσωτερικός χώρος και πώς να επιτευχθεί ένα είδος τάξης με δευτερεύοντα στοιχεία ή στοιχεία επίπλωσης και φωτισμού, που χρησιμοποιούνται κατ'επανάληψη σε όλο τον χώρο της κατοικίας. Κατ'αυτών τον τρόπο, κάθε κομμάτι που έχει εγκατασταθεί δικαιολογεί αισθητά την ύπαρξή του, ενώ οι custom made κατασκευές υποστηρίζουν ακόμα περισσότερο την ταυτότητα του χώρου.